

REGIONE LOMBARDA PROVINCIA DI BRESCIA

**COMUNE DI MONTICHIARI**

**PIANO DI GOVERNO DEL TERRITORIO  
DOCUMENTO DI PIANO**

**AGGIORNAMENTO DELLA  
COMPONENTE GEOLOGICA, IDROGEOLOGICA E SISMICA  
DEL PIANO DI GOVERNO DEL TERRITORIO**

D.G.R. IX/2616 del 30.11.2011  
D.G.R. XIV/28 del 19.08.2017  
D.G.R. n. XVI/714 del 26/04/2022  
(in attuazione dell'art. 57 della L.R. 12/2005)

Oggetto:

**CARTA GEOMORFOLOGICA  
CON ELEMENTI LITOLOGICI**

Scala 1:10'000 Data: dicembre 2022

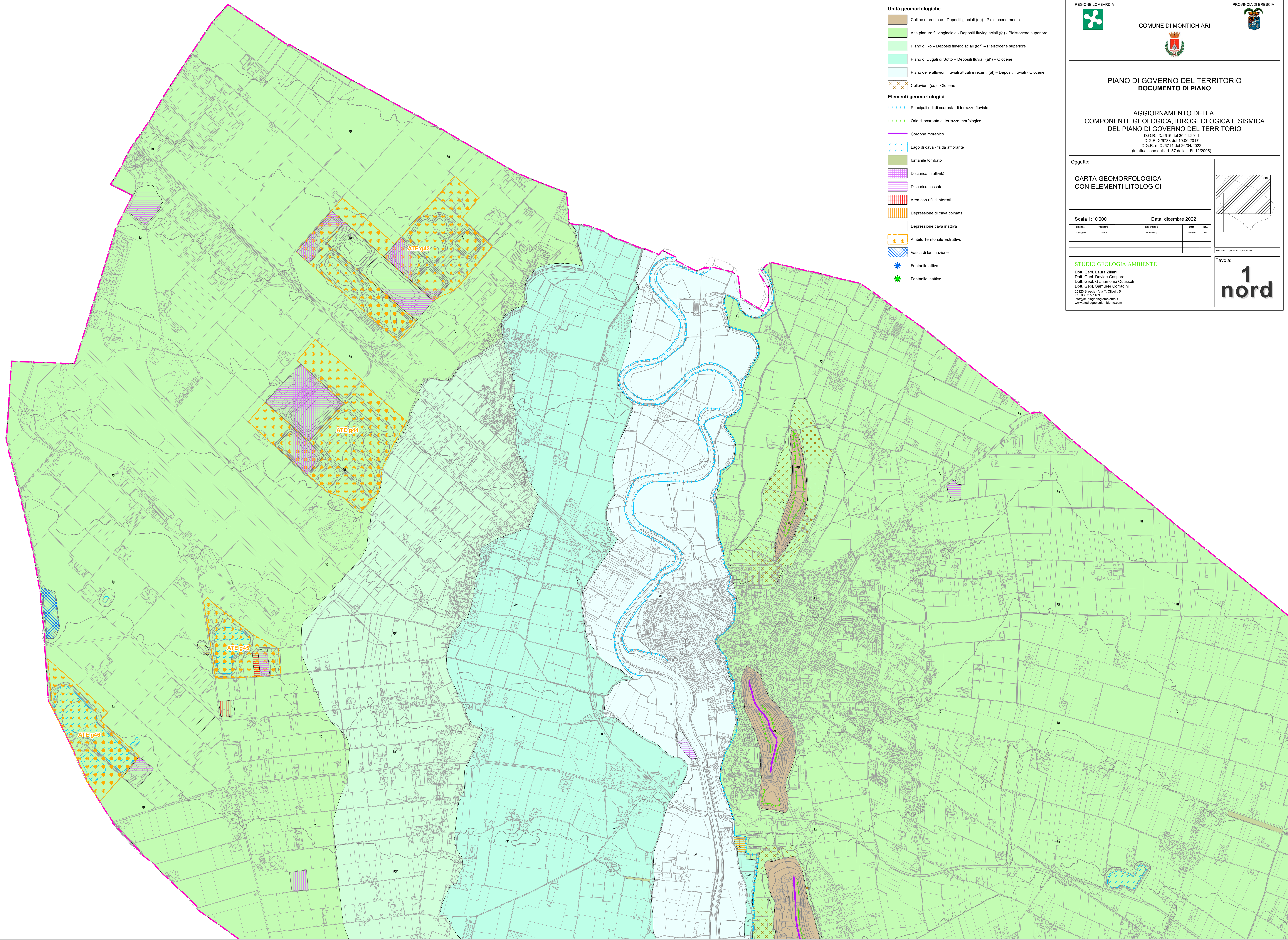
Revisio	Verificato	Descrizione	Data	Rev.
Quaresim	Ziliani	Elaborazione	02/2022	01

Rev. Tav. 1\_gmappa\_100000.mxd

**STUDIO GEOLOGIA AMBIENTE**

Dott. Geol. Laura Ziliani  
Dott. Geol. Davide Gasparetti  
Dott. Geol. Gianantonio Quassoli  
Dott. Geol. Sarmadea Corradini  
25123 Brescia - Via T. Olivelli, 5  
Tel. 030 3771189  
info@studiogeologiaambiente.it  
www.studiogeologiaambiente.com

Tavola: **1 nord**



- Legenda**
- Unità geomorfologiche**
- Colline moreniche - Depositi glaciali (dg) - Pleistocene medio
  - Alta pianura fluvioglaciale - Depositi fluvioglaciali (fg) - Pleistocene superiore
  - Piano di Rò - Depositi fluvioglaciali (fg\*) - Pleistocene superiore
  - Piano di Dugali di Sotto - Depositi fluviali (af\*) - Olocene
  - Piano delle alluvioni fluviali attuali e recenti (al) - Depositi fluviali - Olocene
  - Colluvium (co) - Olocene
- Elementi geomorfologici**
- Principali orli di scarpata di terrazzo fluviale
  - Orlo di scarpata di terrazzo morfologico
  - Cordone morenico
  - Lago di cava - falda affiorante
  - fontanille tombato
  - Discarica in attività
  - Discarica cessata
  - Area con rifiuti interrati
  - Depressione di cava colmata
  - Depressione cava inattiva
  - Ambito Territoriale Estrattivo
  - Vasca di laminazione
  - Fontanille attivo
  - Fontanille inattivo