

AMBITO TERRITORIALE ESTRATTIVO N. 44

PROGETTO DI GESTIONE PRODUTTIVA DELL'ATE PLANIMETRIA INERENTE LE VARIE FASI DI COLTIVAZIONE

BASE TOPOGRAFICA: Rilievo aerofotogrammetrico del 29.03.2008 - Esecuzione Rossi S.r.l.
 Aggiornamento rilievi planimetrici del 14.12.2010 e del 29.04.2011, Esecuzione TOPCOM s.n.c.
 Dis. 439 Prog. N08 Data: ottobre 2011 Tecn. Ing. P. Cadornì Scala 1:2.000

LE DITTE: I PROGETTISTI:

La Betonscavi S.p.A.
 Omega Immobiliare S.r.l.
 Sincav S.r.l.
 Vezzola S.p.A.
 De Giuli

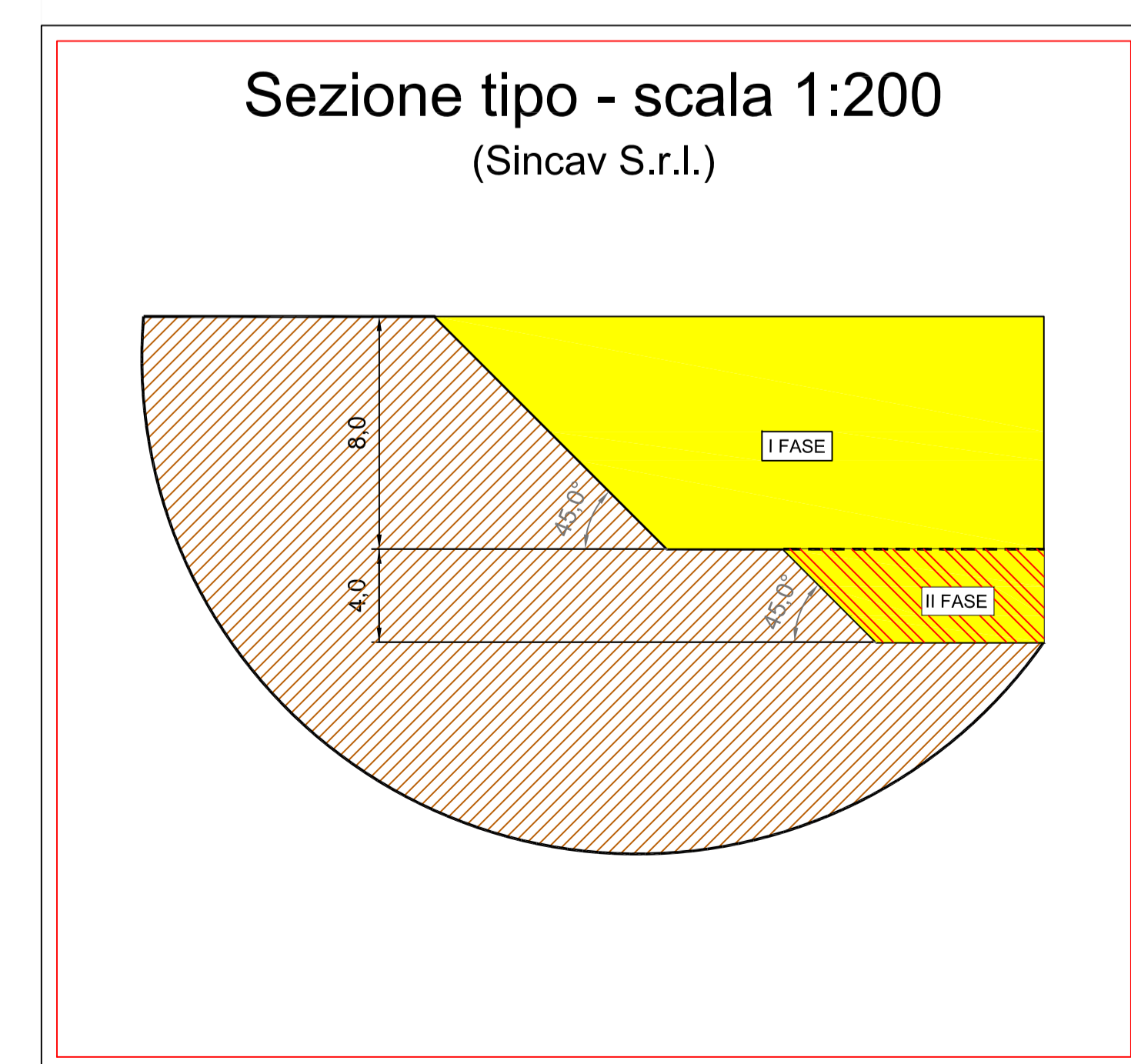
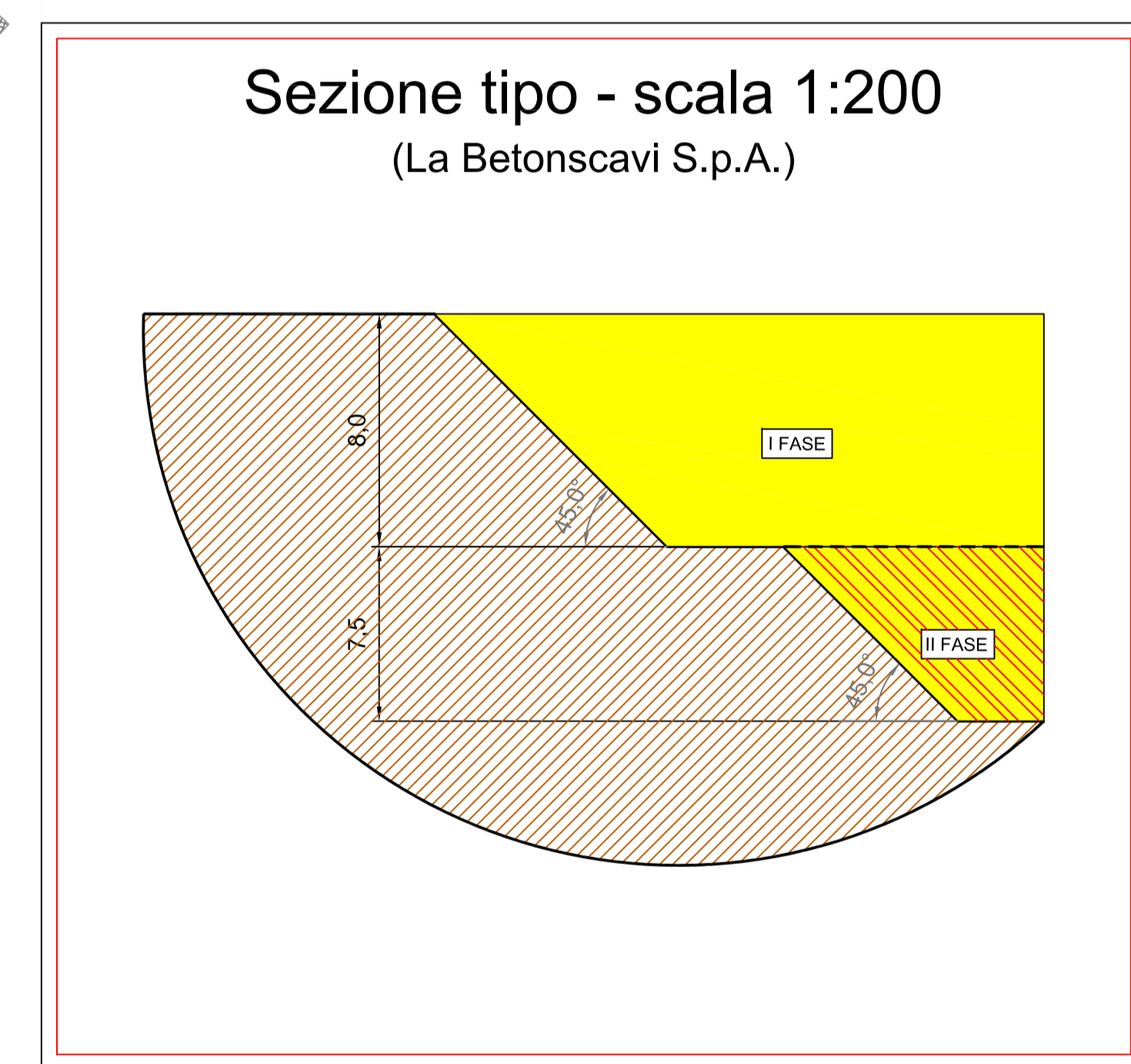
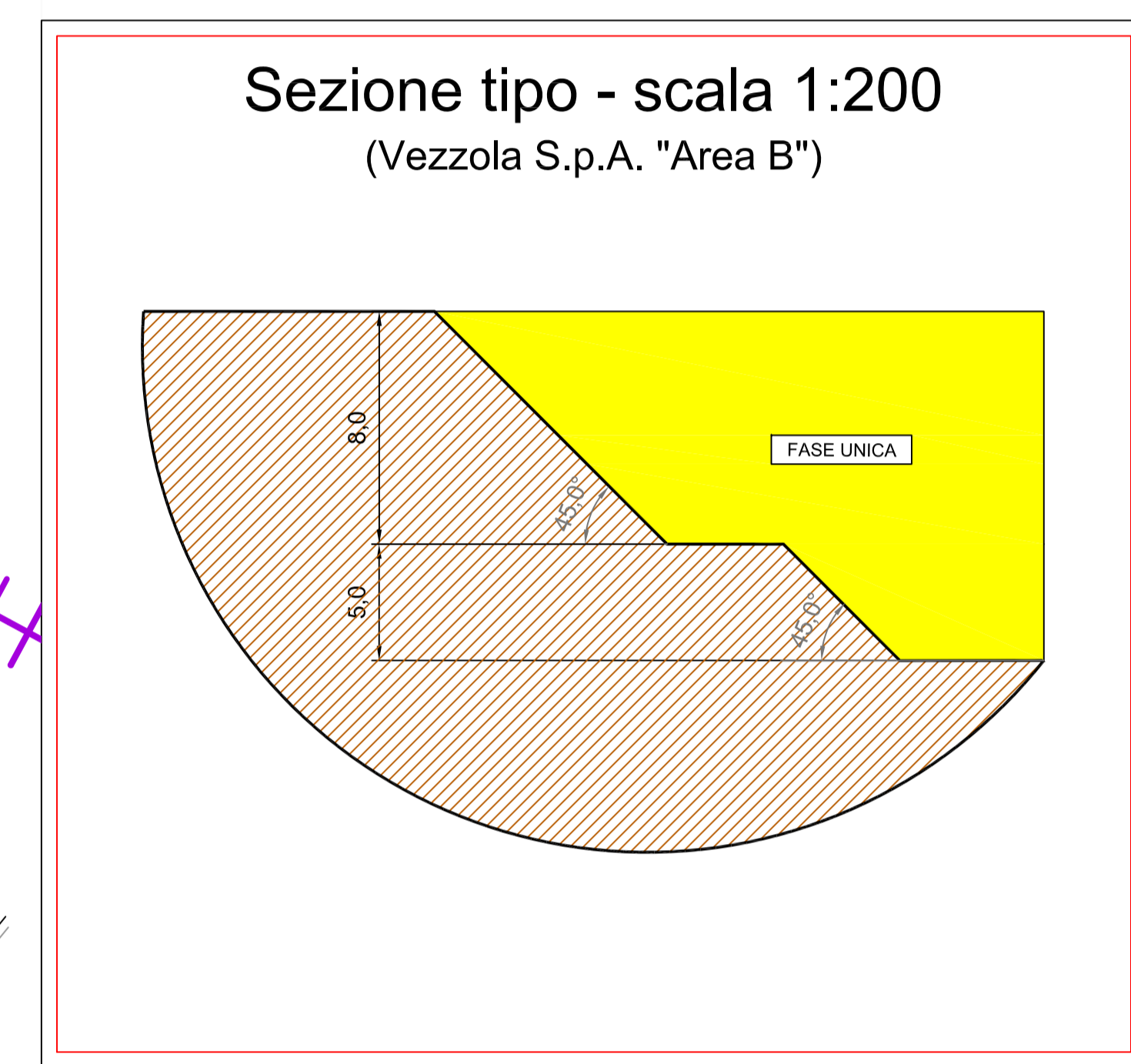
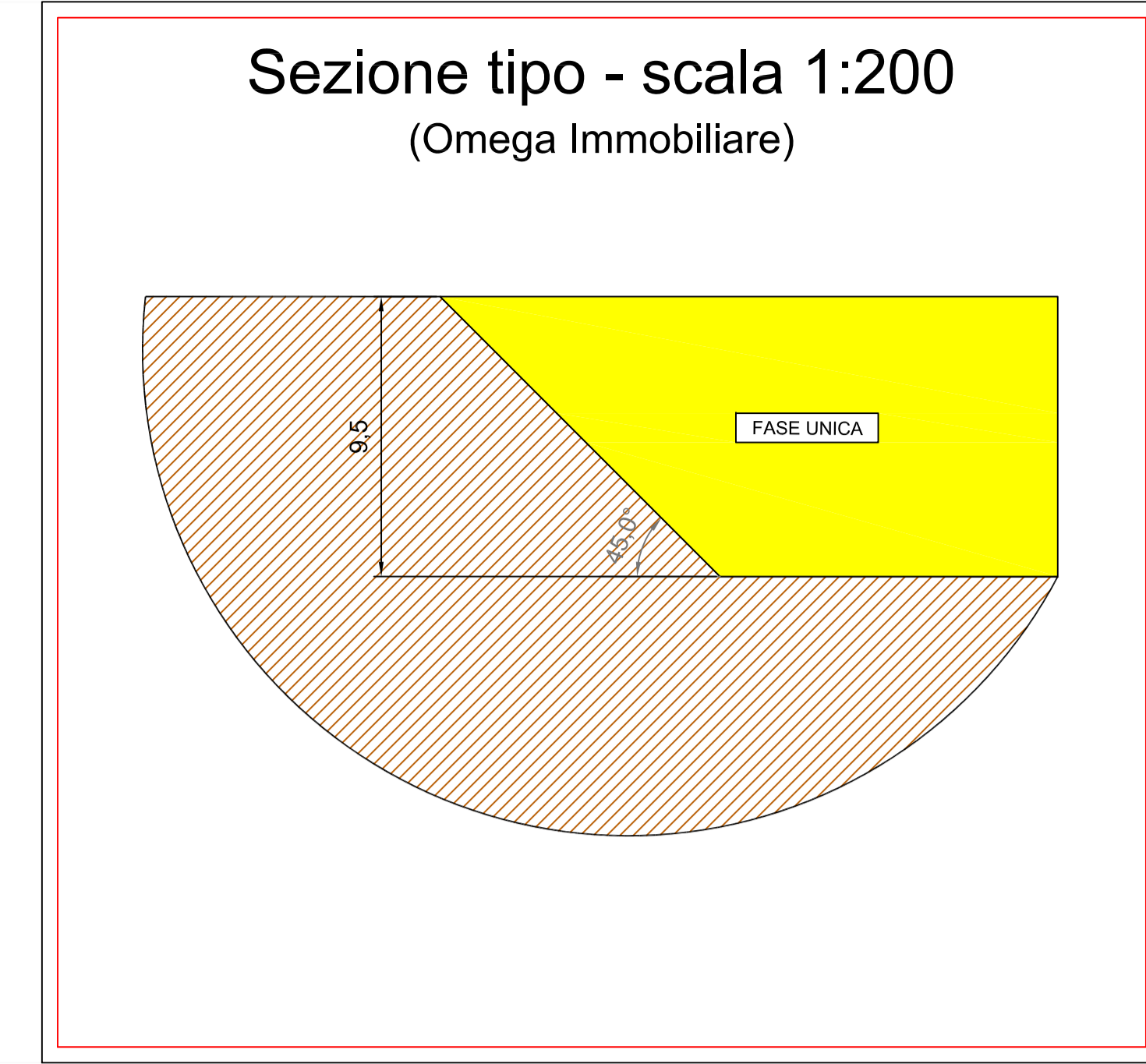
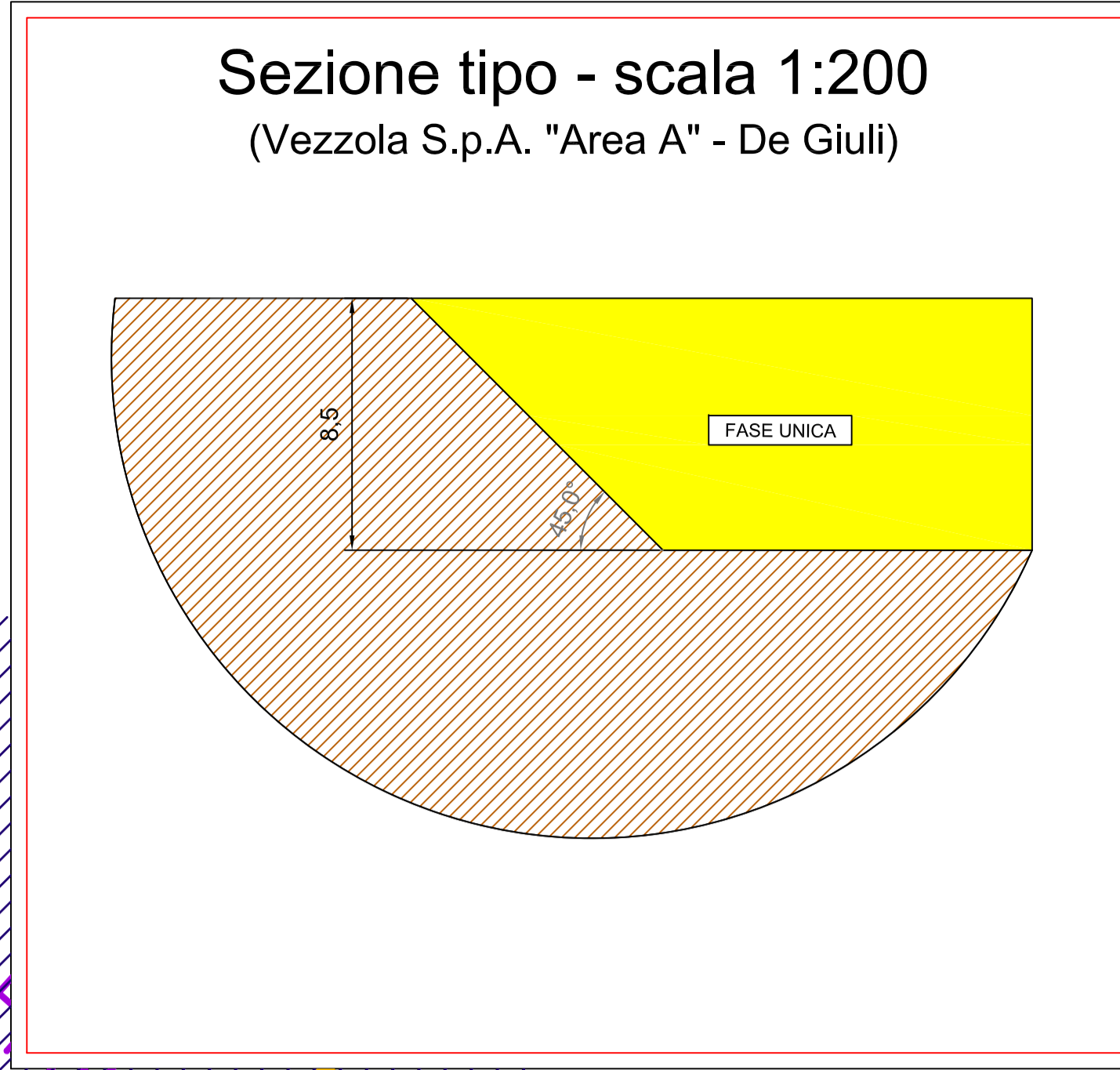
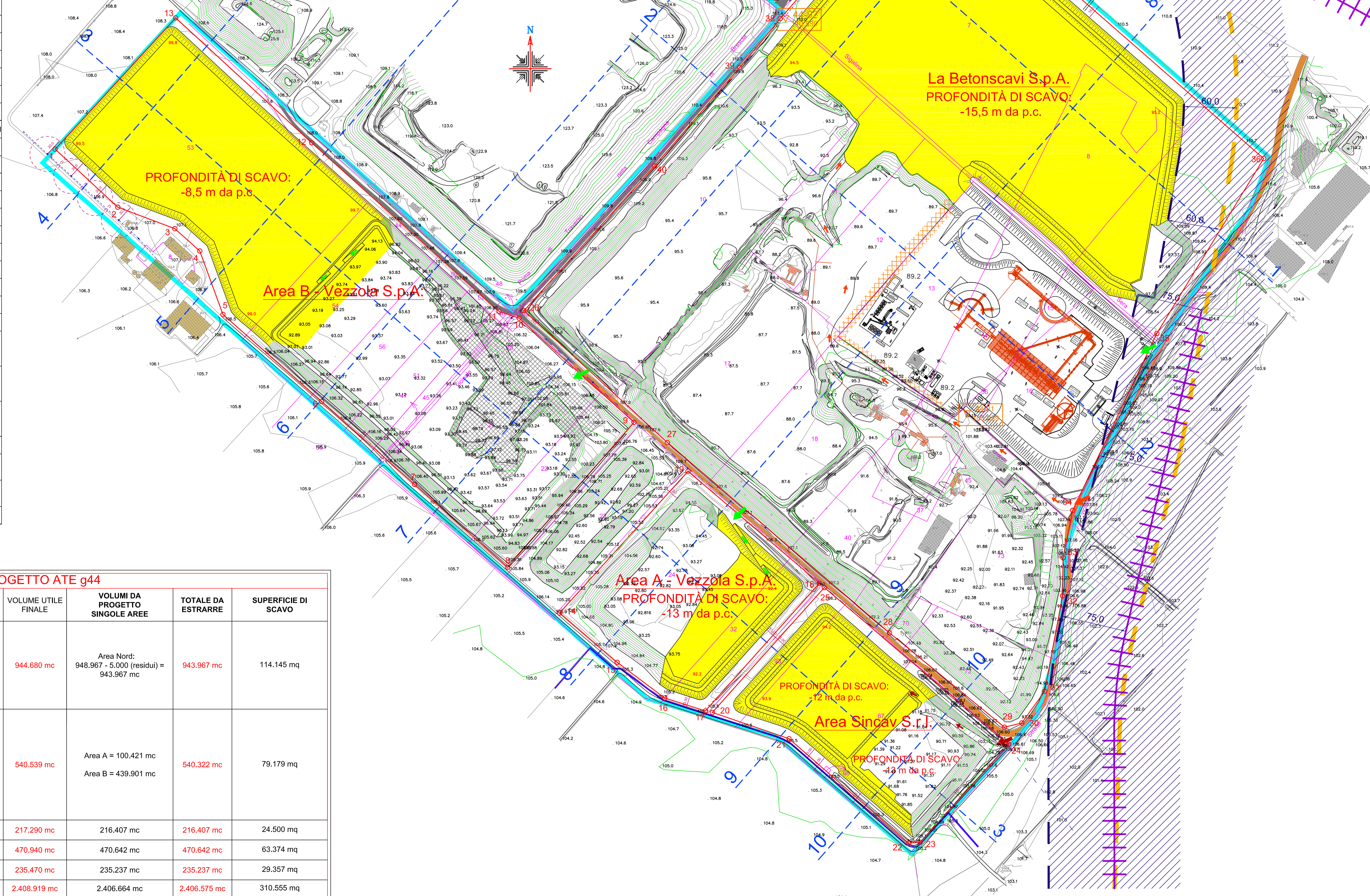
Dot. Ing. D. Mavaro
 Dot. Geol. M.A. Premoli



SERVIZI MINERARI AMBIENTALI S.r.l.
 Via Roma, 1 - Parajco (Brescia) - Tel. 035/914823 Fax 035/914844

Legenda	
	Delimitazione ATE g44
	Poligonale dell'ATE
	Gasdotto
	Linea elettrica
	Acquedotto
	Area di nuova coltivazione
	Area da escavare con DIA del 9.06.2011
	Depositi di materiale
	Viabilità di servizio alle cave
	Altra viabilità
	Mappali catastali e relativo numero
	Caposaldo di riferimento
	Accessi area La Betonscavi S.p.A.
	Accessi area Vezzola S.p.A.
	Accessi area Sincav S.r.l.
	Accessi area Omega Immobiliare
	Accessi area De Giuli
	Tracce sezioni
	Impianti di lavorazione inerti
	Insedimenti agricoli
	Capannoni industriali
	Rete stradale da programmare
	Linee ferroviarie e metropolitane
	Limite fascia di rispetto da infrastrutture (50m/75 m)
	Quote di progetto

Planimetria generale - scala 1:2.000



PROGETTO ATE g44						
DITTA	VOLUME UTILE DI PIANO	VOLUME DA DETRARRRE	VOLUME UTILE FINALE	VOLUMI DA PROGETTO SINGOLE AREE	TOTALE DA ESTRARRE	SUPERFICIE DI SCAVO
La Betonscavi S.p.A.	1.089.595 mc	144.915 mc (autorizzazione n. 450 del 05.03.2003)	944.680 mc	Area Nord: 948.967 - 5.000 (residui) = 943.967 mc	943.967 mc	114.145 mq
Vezzola S.p.A.	986.705 mc	95.452 mc (autorizzazione n. 450 del 03.03.2003) 167.562 mc (autorizzazione n. 187 del 26.01.2006) 183.152 mc (autorizzazione n. 1061 del 20.04.2004)	540.539 mc	Area A = 100.421 mc Area B = 439.901 mc	540.322 mc	79.179 mq
Sincav S.r.l.	217.290 mc	-----	217.290 mc	216.407 mc	216.407 mc	24.500 mq
Omega Immobiliare	470.940 mc	-----	470.940 mc	470.642 mc	470.642 mc	63.374 mq
De Giuli	235.470 mc	-----	235.470 mc	235.237 mc	235.237 mc	29.357 mq
TOTALE	3.000.000 mc	591.081 mc	2.408.919 mc	2.406.664 mc	2.406.575 mc	310.555 mq