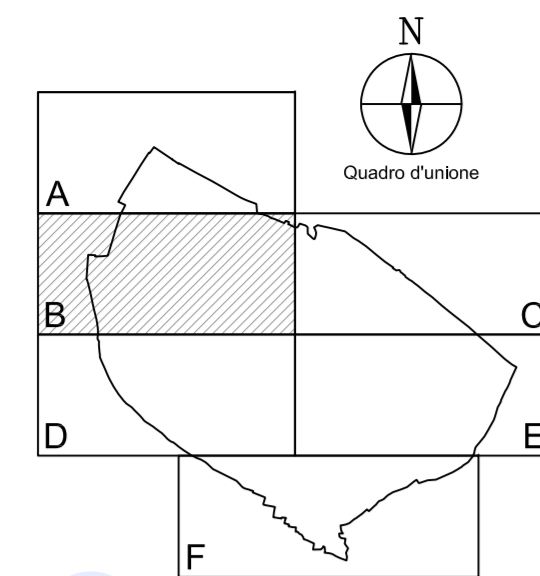


LEGENDA

- Confine Comunale
- Terreni "impermeabili" (vulnerabilità nulla)
- Terreni a permeabilità bassa o medio/bassa (vulnerabilità nulla)
- Terreni molto permeabili a vulnerabilità medio/bassa
- Terreni molto permeabili a vulnerabilità media
- Zona di tutela assoluta e di rispetto delle sorgenti ad uso idropotabile
- Area ad elevata escursione della falda freatica ("Lame dei Novagi")
- Fascia 'A' di deflusso della piena (PAI)
- Fascia 'B' di esondazione (PAI)
- Fascia 'C' di inondazione per piena catastrofica (PAI)
- Area potenzialmente interessata da alluvioni frequenti (PGRA) - Ambito territoriale RP
- Area potenzialmente interessata da alluvioni poco frequenti (PGRA) - Ambito territoriale RP
- Area potenzialmente interessata da alluvioni rare (PGRA) - Ambito territoriale RP
- Area potenzialmente interessata da alluvioni frequenti (PGRA) - Ambito territoriale RSP
- Area potenzialmente interessata da alluvioni poco frequenti (PGRA) - Ambito territoriale RSP
- Area potenzialmente interessata da alluvioni rare (PGRA) - Ambito territoriale RSP
- Fasce di rispetto ad alto grado di tutela del reticolo idrografico
- Areai prossimi all'asta fluviale che conservano un potenziale pericolosità di esondazione
- Cn Criticità idrauliche (num.ri sul ricettore)
- Reticolo idrico principale R.I.P.
- Reticolo idrico secondario di bonifica R.I.B.
- Reticolo idrico minore R.I.M.
- Cave attive
- Cave cessate
- Oscalriche controllate
- Versanti attivi



Comune di Montichiari
PROVINCIA DI BRESCIA

STUDIO COMUNALE DI GESTIONE DEL RISCHIO IDRAULICO
Regolamento Regione Lombardia 23/11/2017 n. 7 e s.m.i.

Allegato: **G.1.B**

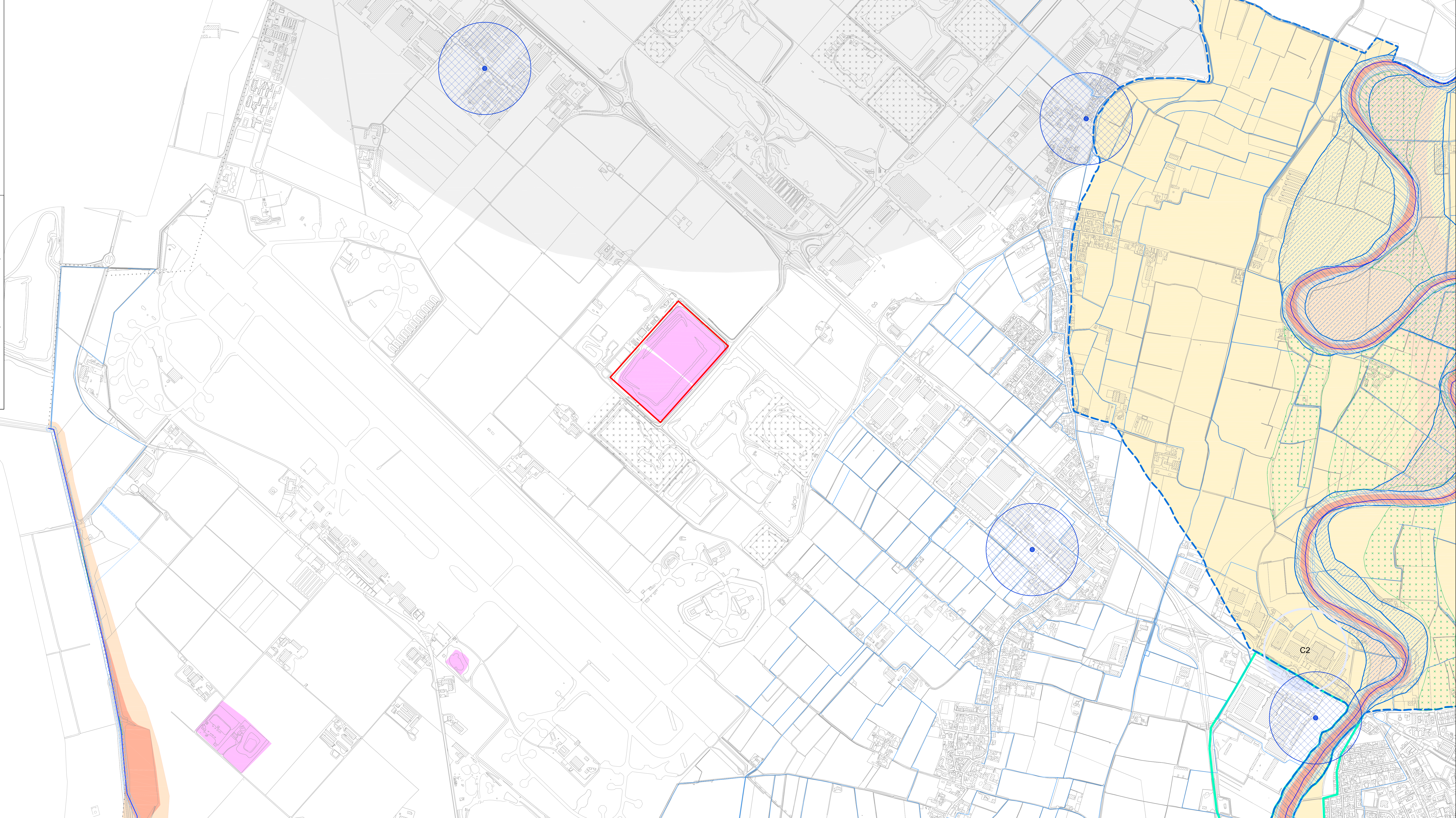
TITOLO: **CRITICITA' IDRAULICHE CAUSATE DALLA MORFOLOGIA DEL TERRITORIO**

Responsabile della Progettazione:
Ing. Claudio Granuzzo

SePrAm S.r.l. Servizi Progettazione Ambiente
Via C. Bissolati, 28 Brescia - 030383606
Ing. Claudio Granuzzo
Ing. Giuseppe Bonomi
Ing. Sara Bianchi
Ing. Mirco Bianchi

Scala: **1:8'000**

Data: **Marzo 2023**



C2