



ING. EMANUELE PIAZZA
 VIA F. CAVALLOTTI 284, MONTICHIARI (BS)
 333-4.393457 - ING.EMANUELEPIAZZA@GMAIL.COM

PROGETTO STRUTTURALE DI :
 REALIZZAZIONE NUOVA PLATEA DI FONDAZIONE E
 NUOVE RECINZIONI DI CONFINI

COMMITTENTE :
 CORMACH SRL
 VIA MADONNINA, 27
 MONTICHIARI (BS) - 25018

Rev. 1.0
 DEL 01/03/24

TAV:
 I

ESECUTIVO PLATEA E RECINZIONI

PROGETTISTA E DIRETTORE LAVORI

PROTOCOLLO COMUNE

GENERALI

- Confrontare sempre con disegno architettonico
- Avanzare DL prima dei lavori
- Vietata aggiunta acqua al calcestruzzo
- Prefabbricati e legno vanno approvati da DL

SISMICA

- Comune di Montichiari (BS)
- Via Madonna, 27
- Zona Sismica 2

TERRENO

- Rimuovere terreni vegetali o scadenti
- Non poggare su terreno di riporto senza approvazione D.L.

CALCESTRUZZO

SOTTOFONDAZIONI (magrone)
 classe C12/15

- Resistenza carat. cubica R_{ck} (N/mm²) 15
- Copriferro normale

FONDAZIONI
 classe C25/30 - XC2 - S3

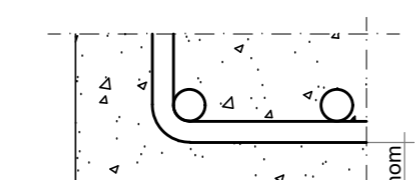
- Resistenza carat. cubica R_{ck} (N/mm²) 30
- Copriferro normale (mm) 40

ACCIAIO D'ARMATURA

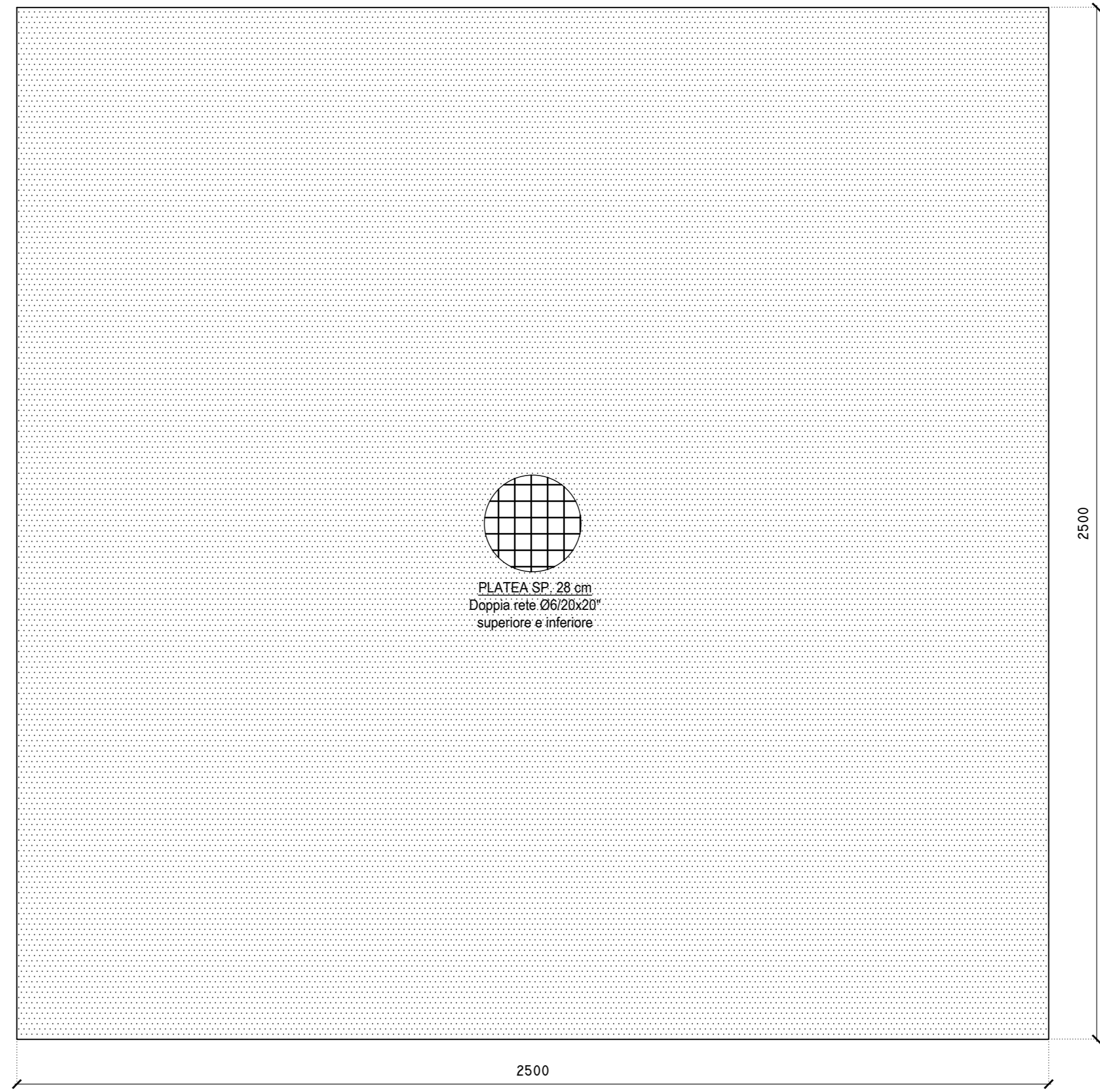
B450C, B450A (reti)

- Resistenza carat. di snerv. f_{yk}=450 N/mm²
- Inalbero minimo 20 mm
- Salvo specifiche indicazioni, sovrapposizione minima L > 800

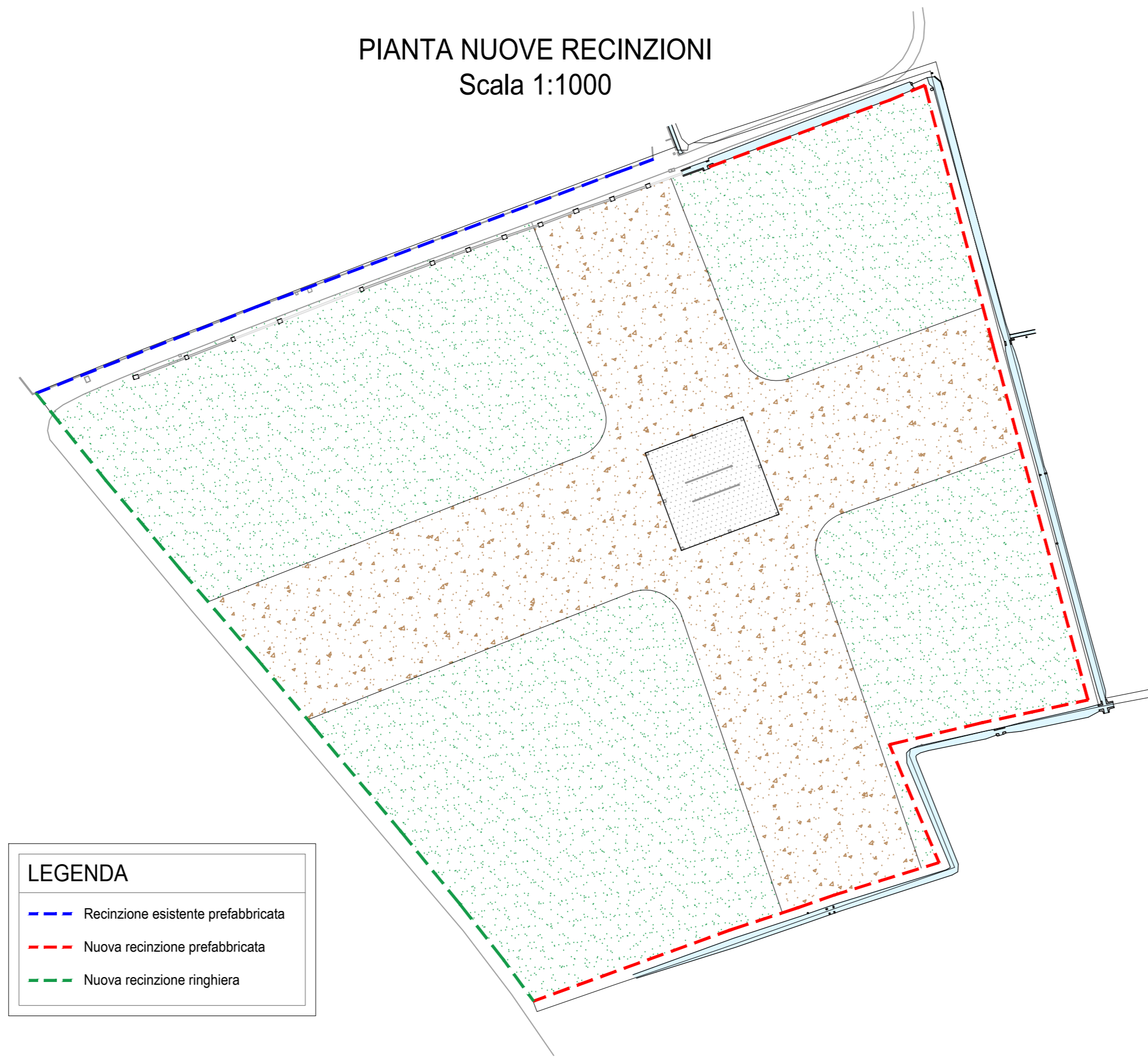
COPRIFERRO DI PROGETTO - Chrom



PIANTA PLATEA DI FONDAZIONE
 Scala 1:100



PIANTA NUOVE RECINZIONI
 Scala 1:1000



SEZIONE PLATEA DI FONDAZIONE
 Scala 1:20

